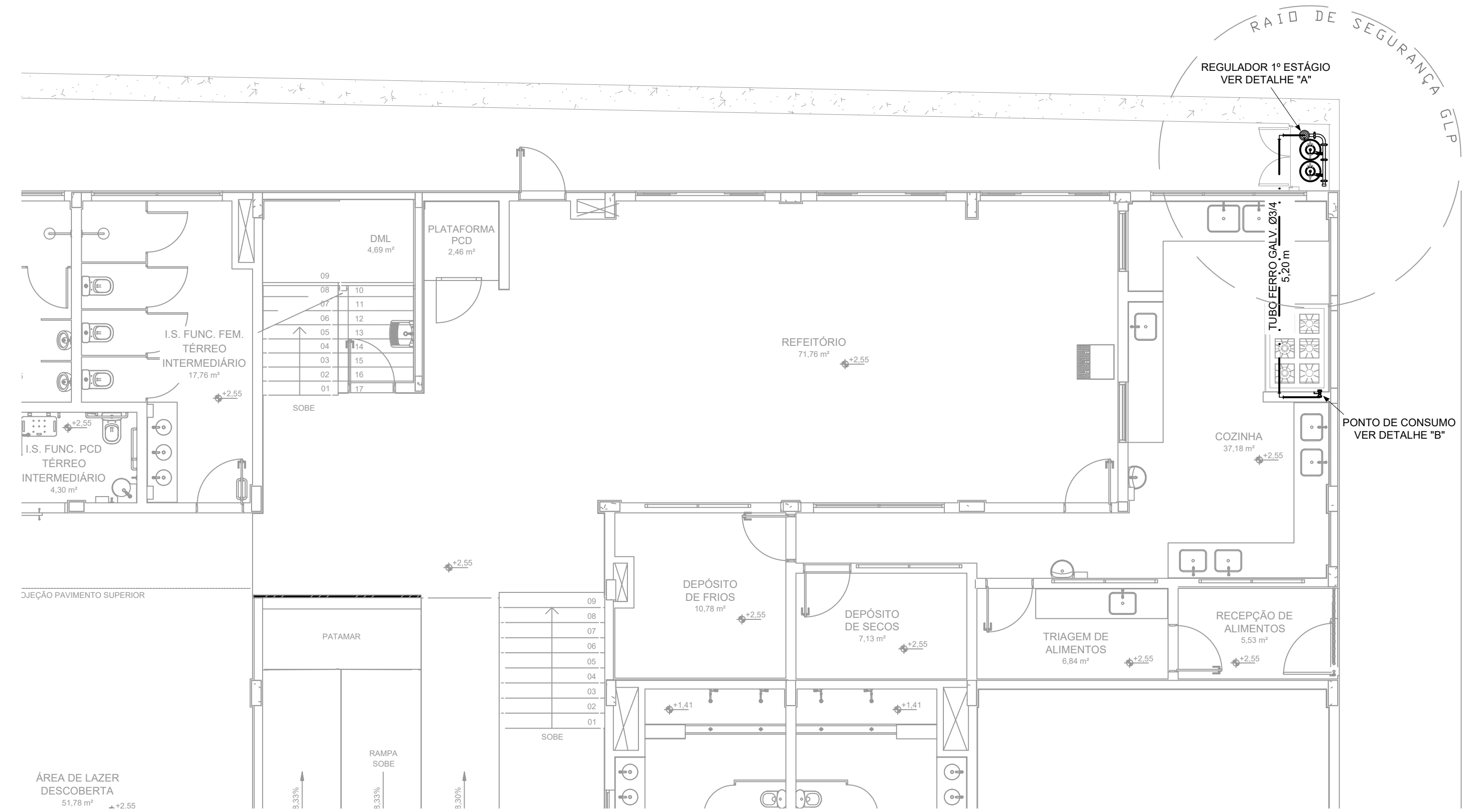


PROJETO DE GLP - CONSTRUÇÃO DA ESCOLA ALEGRINHO
POUSO ALEGRE - MG

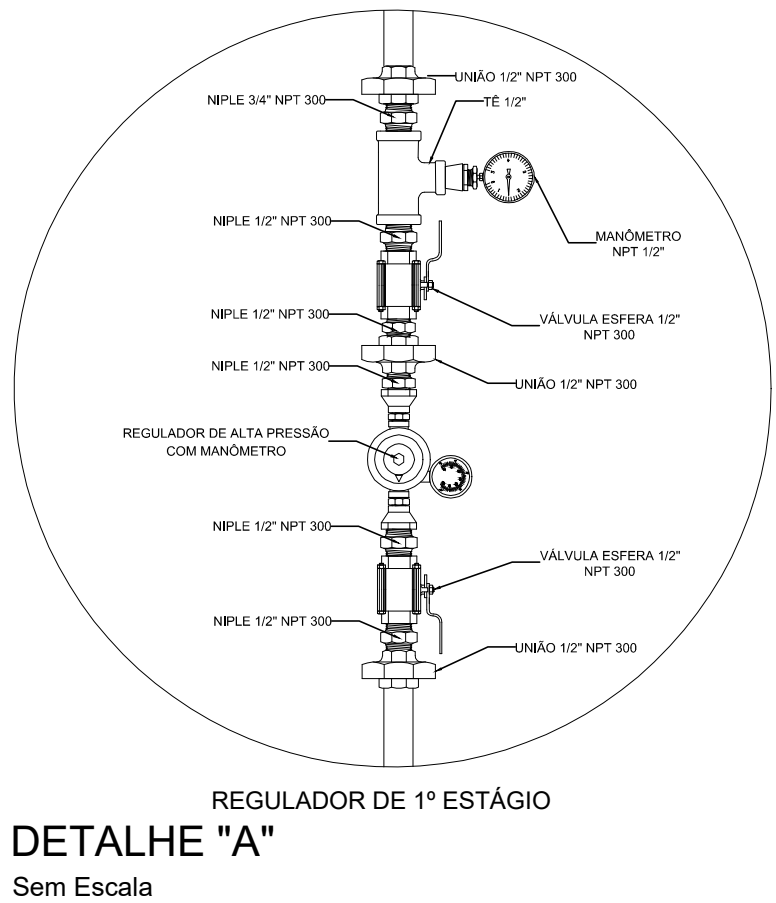


PLANTA BAIXA
Escala: 1:75

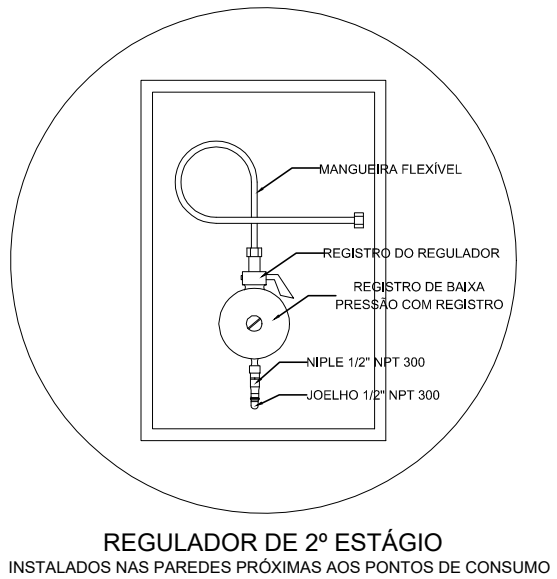
LEGENDA	
	TUBULAÇÃO EMBUTIDA
	REGISTRO 2º ESTÁGIO

NOTAS	
- OS PROJETOS DEVEM SER ADAPTADOS TECNICAMENTE CONFORME AS EXIGÊNCIAS DO CORPO DE BOMBEIROS ESTADUAIS;	
- O ENTE FEDERADO DEVERÁ REALIZAR AS ALTERAÇÕES NECESSÁRIAS ATÉ A APROVAÇÃO E, APÓS ESTA, INCLUIR NO SISTEMA - SIMEC - NOVO PROJETO E NOVA ART DO ENGENHEIRO RESPONSÁVEL PELAS ADEQUAÇÕES;	
REFERÊNCIAS:	
- MEMORIAL DESCRITIVO E ESPECIFICAÇÕES TÉCNICAS	

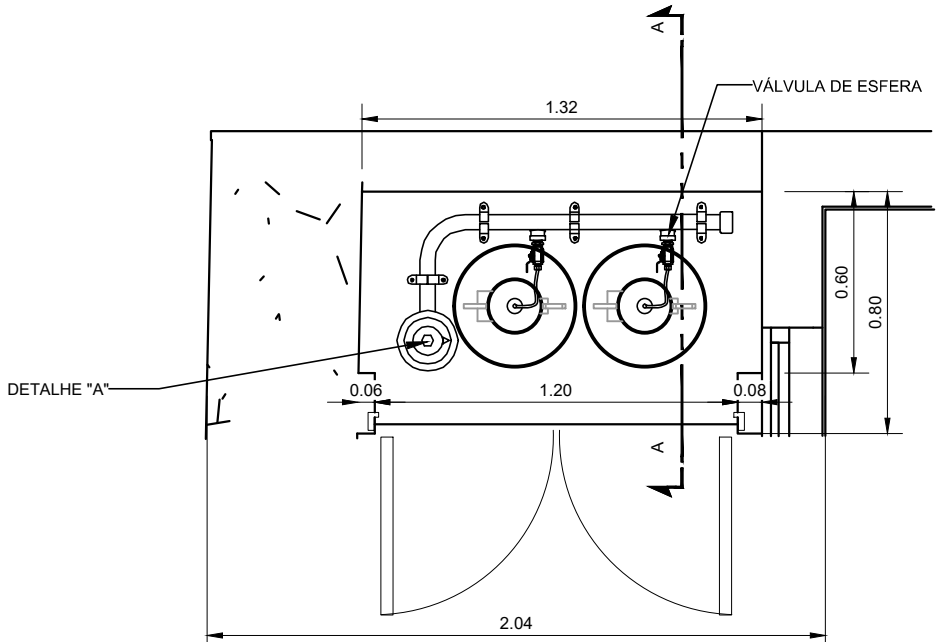
Lista de Materiais		
Aço carbono		
Joelho 90° 1/2"	4	pç
Tubo de aço carbono 1/2"	9,50	m
União de aço carbono 1/2"	3	pç
Niple de aço carbono 1/2"	7	pç
Tê de aço carbono 1/2"	1	pç
Válvula de aço carbono 1/2"	6	pç
Gás		
Manômetro de pressão NPT 300	1	pç
Regulador de pressão	3	pç
Mangueira plástica para gás	3	pç



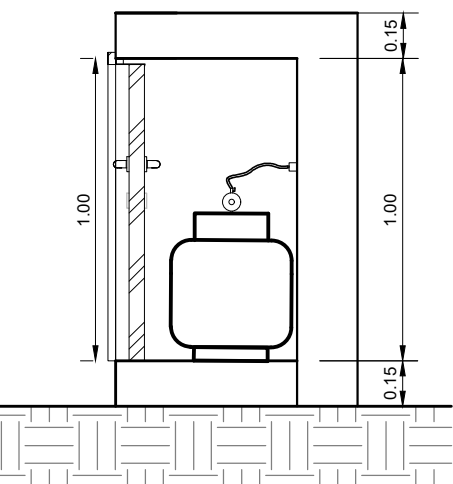
DETALHE "A"
Sem Escala



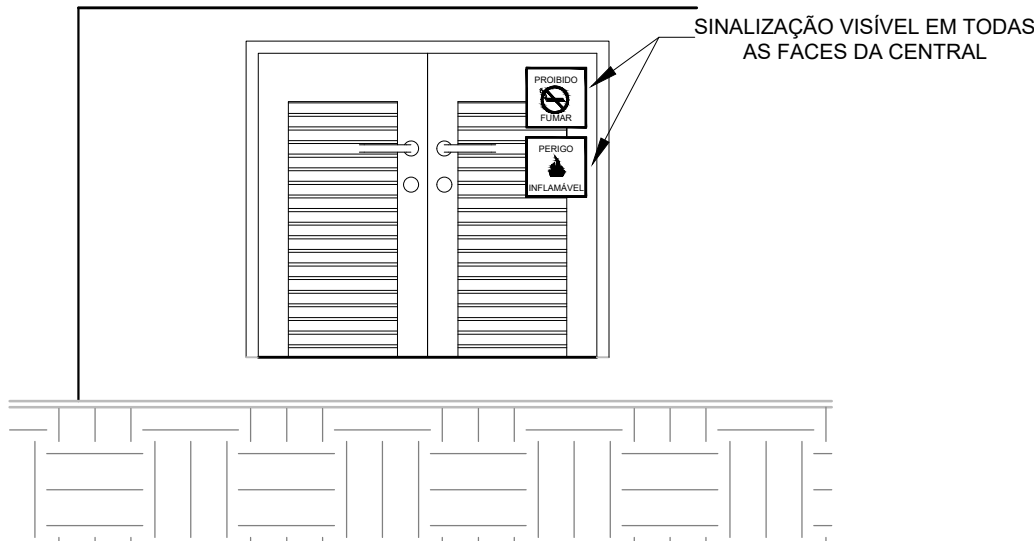
DETALHE "B"
Sem Escala



PLANTA BAIXA



CORTE AA



VISTA FRONTAL

DETALHE CENTRAL GLP
Escala: 1:25

OBSERVAÇÕES GERAIS:	
01 - A CENTRAL DE GLP DEVERÁ ESTAR NO MÍNIMO A 1,50 METROS DE DISTÂNCIA DE QUALQUER TIPO DE ABERTURAS COMO: RALOS, POÇOS, CANALETAS, CAIXA DE PASSAGEM E ABERTURAS PARA COMPARTIMENTOS SUBTERRÂNEOS; E OUTRAS QUE ESTEJAM EM NÍVEL INFERIOR;	
02 - A CENTRAL DE GLP DEVERÁ ESTAR NO MÍNIMO A 3,00 METROS DE FONTES DE MATERIAL DE FÁCIL COMBUSTÃO E DE QUALQUER FONTE DE IGNIÇÃO (ESTACIONAMENTO E DE REDE ELÉTRICA, RAMPAS DE ACESSO AO SUBSOLO);	
03 - OS RECIPIENTES DE GÁS DA CENTRAL DE GLP OBEDECEM AO AFASTAMETO DE 6M DE OUTROS DEPOSITOS DE INFLAMÁVEIS E 15M DE DEPOSITOS DE HIDROGÊNIO DE ACORDO COM A NBR 13523 DA ABNT;	
04 - NÃO ARMAZENAR QUALQUER TIPO DE MATERIAL DENTRO DA CENTRAL DE GLP;	
05 - PARA INTERLIGAÇÃO COM FLEXIVEL DE AÇO OU MANGUEIRAS DE PVC O COMPRIMENTO MÁXIMO DEVE SER DE 80 CENTIMETROS;	
06 - O ABRIGO DA CENTRAL TERÁ RESISTÊNCIA MÍNIMA AO FOGO DE 2hs E A BASE É FIRME E EM NÍVEL SUPERIOR AO PISO CIRCUNDANTE COM VENTILAÇÃO LATERAL INFERIOR E SUPERIOR;	
07 - A TUBULAÇÃO DE GLP NÃO PODE PASSAR EM COMPARTIMENTO NÃO VENTILADO COMO: PORÕES, CAIXAS PERDIDAS, FORROS FALSOS E OUTROS;	
08 - A TUBULAÇÃO DEVERÁ TER UM AFASTAMENTO MÍNIMO DE 3,00 METROS DE PARA-RAIOS E SEUS DEVIDOS PONTOS DE ATERRAMENTO;	
09 - É VEDADA A LOCALIZAÇÃO DO ABRIGO DE MEDIDORES OU REGULADORES DE 2º ESTÁGIO NA ANTECÂMARA E/OU NAS ESCADAS DE EMERGÊNCIA;	
10 - AS TUBULAÇÕES APARENTES, DEVEM ESTAR AFASTADAS, NO MÍNIMO 0,50 METROS DE CONDUTORES ELÉTRICOS DESPROTEGIDOS E 0,30 METROS CASO OS MESMOS SEJAM PROTEGIDOS POR CONDUITES;	
11 - A TUBULAÇÃO APARENTE DEVERÁ SER PINTADA NA COR AMARELA;	
12 - A REDE DE DISTRIBUIÇÃO EMBUTIDA, EM LOCAL QUE NÃO POSSUA PLENA ESTANQUEIDADE, SERÁ ENVOLVIDA EM FITA ADESIVA PRÓPRIA QUE GARANTA A ESTANQUEIDADE E RECOBERTA (ENVELOPADA) POR CAMADA DE CONCRETO COM ESPESSURA MÍNIMA DE 3 cm;	
13 - SERÃO UTILIZADOS TUBOS E CONEXÕES CONFORME PREVISTO NA NBR 13523 ITEM 5.3	
14 - DEVEM SER COLOCADOS AVISOS COM LETRAS NÃO MENORES QUE 50 MILÍMETROS, EM QUANTIDADE TAL QUE POSSAM SER VISUALIZADAS DE QUALQUER DIREÇÃO DE ACESSO A CENTRAL DE GLP CONTENDO OS SEGUINTES DIZERES: "PERIGO - INFLAMÁVEL" E "PROIBIDO FUMAR";	
15 - O EXTINTOR EXTERNO SERÁ PROTEGIDO CONTRA INTERPÉRIES E DANOS FÍSICOS EM POTENCIAL;	
16 - FAZER O TESTE DE ESTANQUEIDADE	

PRESSÕES DE TRABALHO	
- REDE PRIMÁRIA: ENTRE REGULADORES DE 1º E 2º ESTÁGIO = 150 kPa;	
- REDE SECUNDÁRIA: PÓS REGULADORES DE 2º ESTÁGIO = 5kPa.	

REV. 01	30/10/24	REVISÃO DE PROJETO COMPLETO	DAC
REV. 00	02/02/24	EMISSIONAL INICIAL	DAC
REVISÃO	DATA	DESCRIÇÃO	RESP.

CLIENTE	
PROJETO	
COORDENAÇÃO	
ALOSIO CAETANO FERREIRA CREA: MG-97.132/D	
RESPONSÁVEL TÉCNICO E AUTOR	
RAFAEL BARBOSA CARREIRA CAU: 00A155411-5	

CONSTRUÇÃO DA ESCOLA MUNICIPAL ALEGRINHO			
ENDEREÇO		DISCIPLINA	
RUA LOURDES DE SOUZA SANTOS, COLINA VERDE		GLP	
POUSO ALEGRE - MINAS GERAIS		FASE DO PROJETO	
ASSUNTO		EXECUTIVO	
PLANTA BAIXA - TÉRREO		FOLHA Nº.	
DETALHES		ÚNICA	
TABELAS E NOTAS			
DATA INICIAL	ESCALA	REVISÃO	ARQUIVO
02/02/2024	INDICADA	R01	DAC-PMPA-ALEG-PE-GLP-R01.DWG